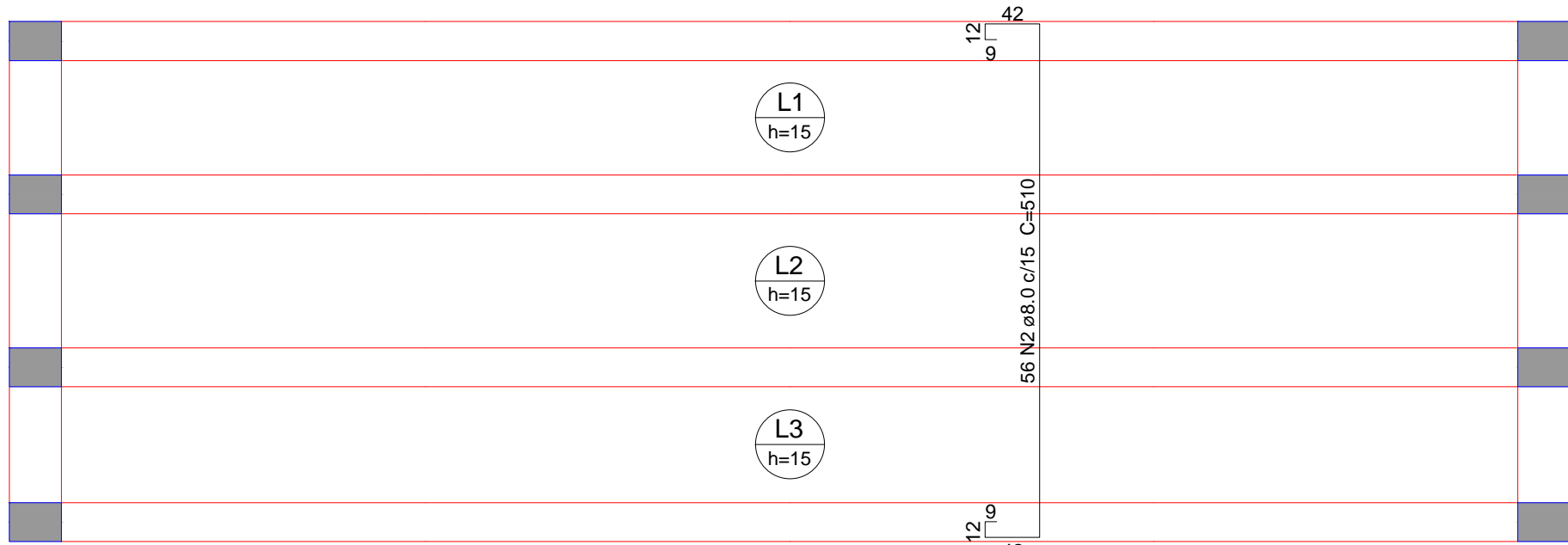


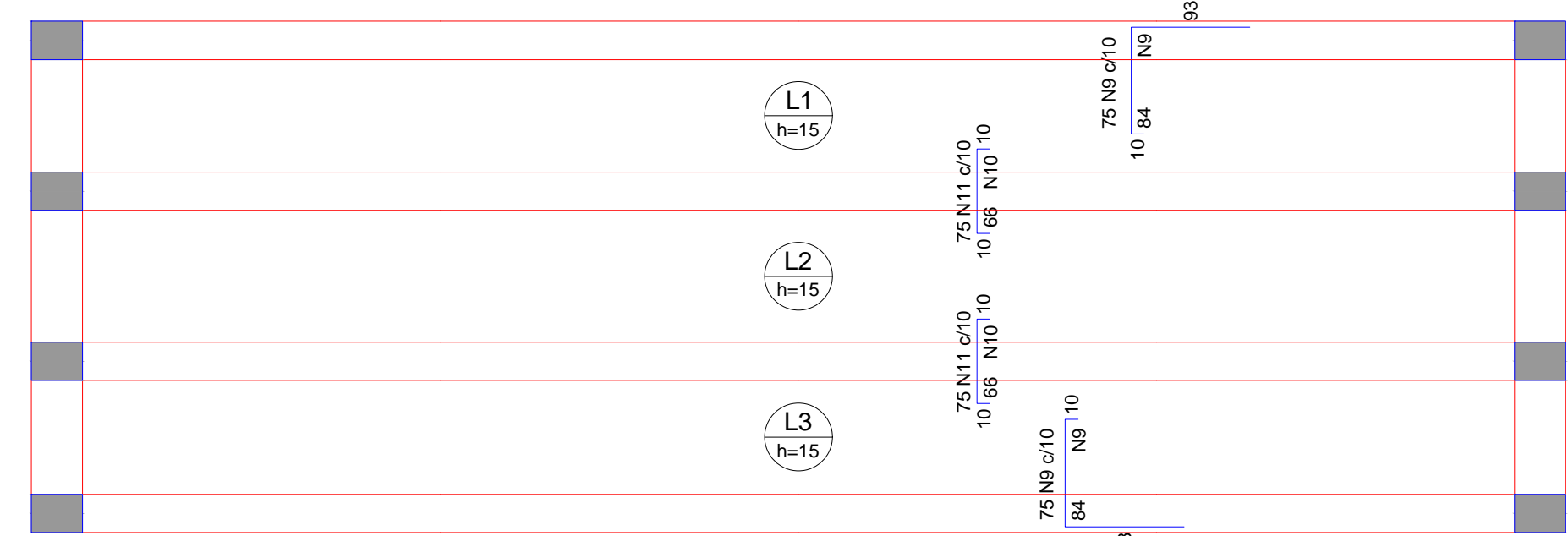
Armação positiva das lajes do pavimento Cobertura (Eixo X)  
escala 1:50



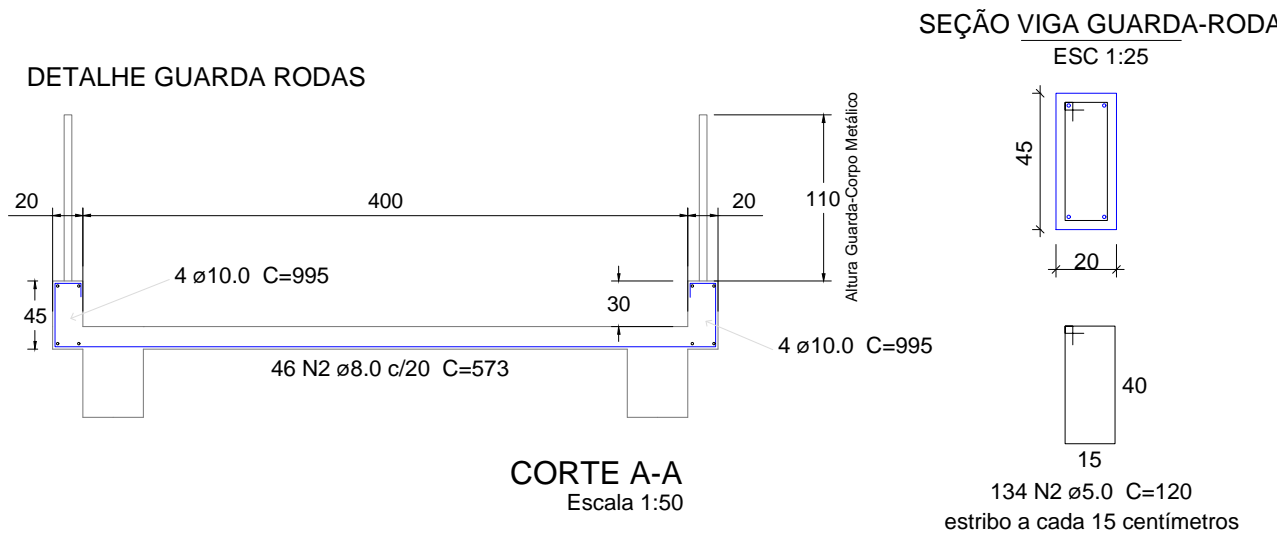
Armação negativa das lajes do pavimento Cobertura (Eixo X)  
escala 1:50



Armação positiva das lajes do pavimento Cobertura (Eixo Y)  
escala 1:50



Armação negativa das lajes do pavimento Cobertura (Eixo Y)  
escala 1:50



Armaduras de distribuição	
Armadura	Armadura de distribuição
N9	150 N9 ø6.3 c/10 C=187
N10	150 N10 ø6.3 c/10 C=86
N5	60 N8 ø6.3 c/10 C=303

Resumo do aço			
AÇO	DIAM (mm)	C.TOTAL (m)	PESO + 10 % (kg)
CA50	6.3	591.3	159.4
CA50	8.0	648.5	281.5
PESO TOTAL (kg)			
CA50		440.9	
Volume de concreto (C-30) = 4.71 m³			
Área de forma = 31.41 m²			

	TÍTULO:	<b>PROJETO ESTRUTURAL LAJES MACIÇAS</b> Ponte Estrada Schmidt Fundos		PRANCHA:	<b>ET-7</b>
	CLIENTE:	MUNICÍPIO DE WESTFÁLIA		OBRA:	
RESPONSÁVEL TÉCNICO:		Eng. Civil Fernando Battisti CREA/RS 230.439		LOCAL:	Estrada Schmidt Fundos Westfália/RS
		ÁREA TOTAL:		ESCALA:	1/50
		40,00 m²		DATA:	março/2025